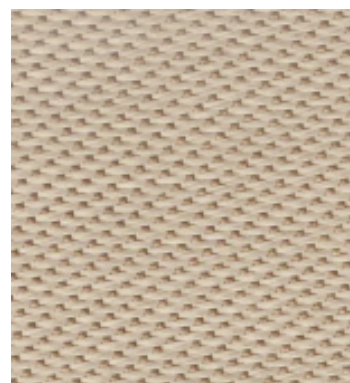


15 Isolamento: Sílica Térmico
Tecido de Sílica
AS – 0601 Lixiviado

Construção do Tecido

Desenho	<i>Cetim</i>	
Tratamento	<i>Lixiviado</i>	
Fios / cm Urdume	<i>14</i>	(+/- 0,2)
Fios/ cm Trama	<i>8</i>	(+/- 0,2)
Peso (g/m ²)	<i>610</i>	(+/- 5%)
Espessura (mm)	<i>0,65</i>	
Furos / Pol ²	<i>NA</i>	



Aplicações Típicas

- Controle de Perdas de temperatura em processos de soldagem. Telas e cortinas para soldagem.
- Almofadas e cobertores p/ isolamento, cortinas p/ fornos e retenção de Fibra Cerâmica / Lã de Rocha.
- Tratamento de Lixivilhamento processo que lhe rende um alto teor de Sílica que o concede alta temperatura.
- Útil para uma diversidade de isolamento, aplicações de resistência ao calor.

Embalagem e Apresentação

Os Rolos de tecidos são enrolados em núcleo de papelão (Tubetes) seguindo o critério de dimensão conforme abaixo e depois envolvidos em um filme plástico para posterior embalagem e identificação.

Comprimento padrão: 50 m

Largura padrão: 0,92 m (+/- 0,10mm)

Estocagem e Transporte

Os tecidos devem ser transportados com amarração adequada e devidamente protegidos contra intempéries para evitar danos.

Armazenar em local seco e bem ventilado, sobre pallets de madeira.

Validade: NA

Propriedades Físicas e Químicas

Composição	<i>Sólido</i>	pH	<i>Neutro</i>
Estado Físico	<i>Sólido</i>	Corrosividade	<i>Não Corrosivo</i>
Ponto de Ebulição	<i>1790 °C</i>	Reatividade	<i>Não Reativo</i>
Ponto de Amolecimento	<i>1704 °C</i>	Substâncias Incompatíveis	<i>Ácido fluorídrico</i>
Temperatura de Uso	<i>1000 °C</i>	SiO ₂	<i>96%</i>
Temperatura de Pico	<i>1200 °C</i>	Al ₂ O ₃	<i>NA</i>
% Volátil por Volume	<i>Não Volátil</i>	CaO	<i>NA</i>
% Solubilidade (em água)	<i>Pequena</i>	Outros	<i>4%</i>