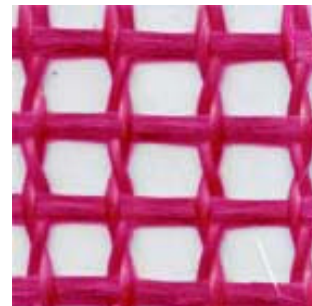


**18 Isolamento: Vidro Elétrico
 Tecido de Fibra de Vidro
 AF - 0680 EP Vermelho**

Construção do Tecido

Desenho	<i>Giro Inglês</i>	
Tratamento	<i>Epóxi</i>	
Classe Térmica F	<i>155°C</i>	
Peso (g/m ²)	<i>890</i>	(+/- 5%)
Espessura (mm)	<i>2,00</i>	(+/- 5%)
Malha (mm)	<i>10 x 10</i>	


Aplicações Típicas

- Reforço Estrutural
- Grade de Proteção

Embalagem e Apresentação

Os tecidos são enrolados em núcleo de papelão (Tubetes) seguindo o critério de dimensão conforme abaixo e depois envolvidos em um filme plástico para posterior embalagem e identificação. As larguras dos tecidos podem ser fornecidas entre 100 e 1400 mm.

Comprimento padrão: 50 m

Largura padrão: 1,04 m (+/- 0,10mm)

Estocagem e Transporte

Os tecidos devem ser transportados com amarração adequada e devidamente protegidos contra intempéries para evitar danos.

Validade: NA

Propriedade Físicas e Químicas
Dados de informação Química do tecido cru sem o acabamento EP

Composição	<i>Sólido</i>	pH	<i>Neutro</i>
Estado Físico	<i>Sólido</i>	Corrosividade	<i>Não corrosivo</i>
Ponto de Ebulição	<i>870 °C</i>	Reatividade	<i>Não reativo</i>
Ponto de Amolecimento	<i>840 °C</i>	Substâncias Incompatíveis	<i>Ácido Fluorídrico</i>
Temperatura de Uso	<i>155°C</i>	SiO ₂	<i>55 %</i>
Temperatura de Pico	<i>165°C</i>	Al ₂ O ₃	<i>14 %</i>
% Volátil por Volume	<i>Não volátil</i>	CaO	<i>23 %</i>
% Solubilidade (em água)	<i>Pequena</i>	Outros	<i>8%</i>